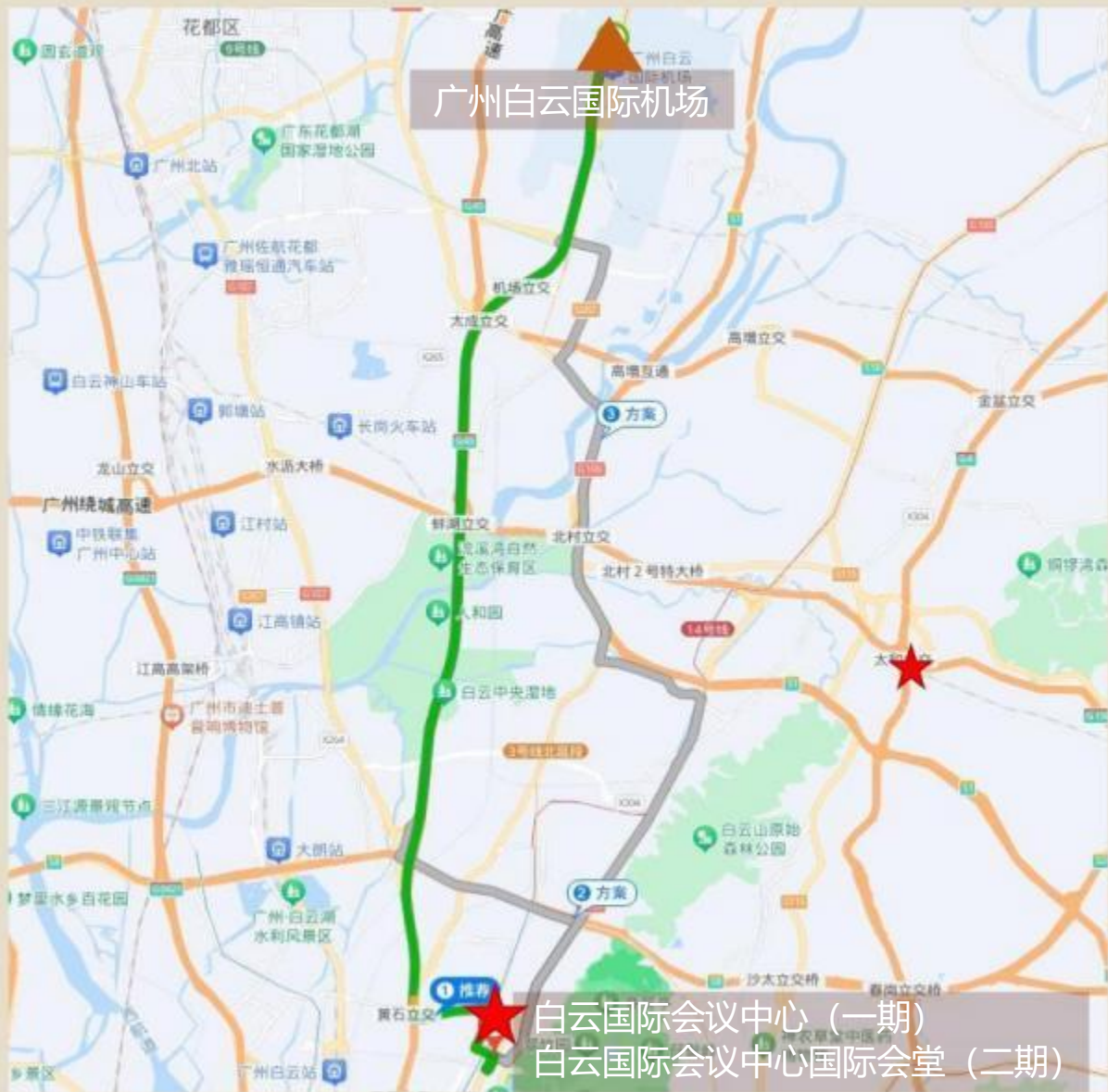


一、整体交通区位概览



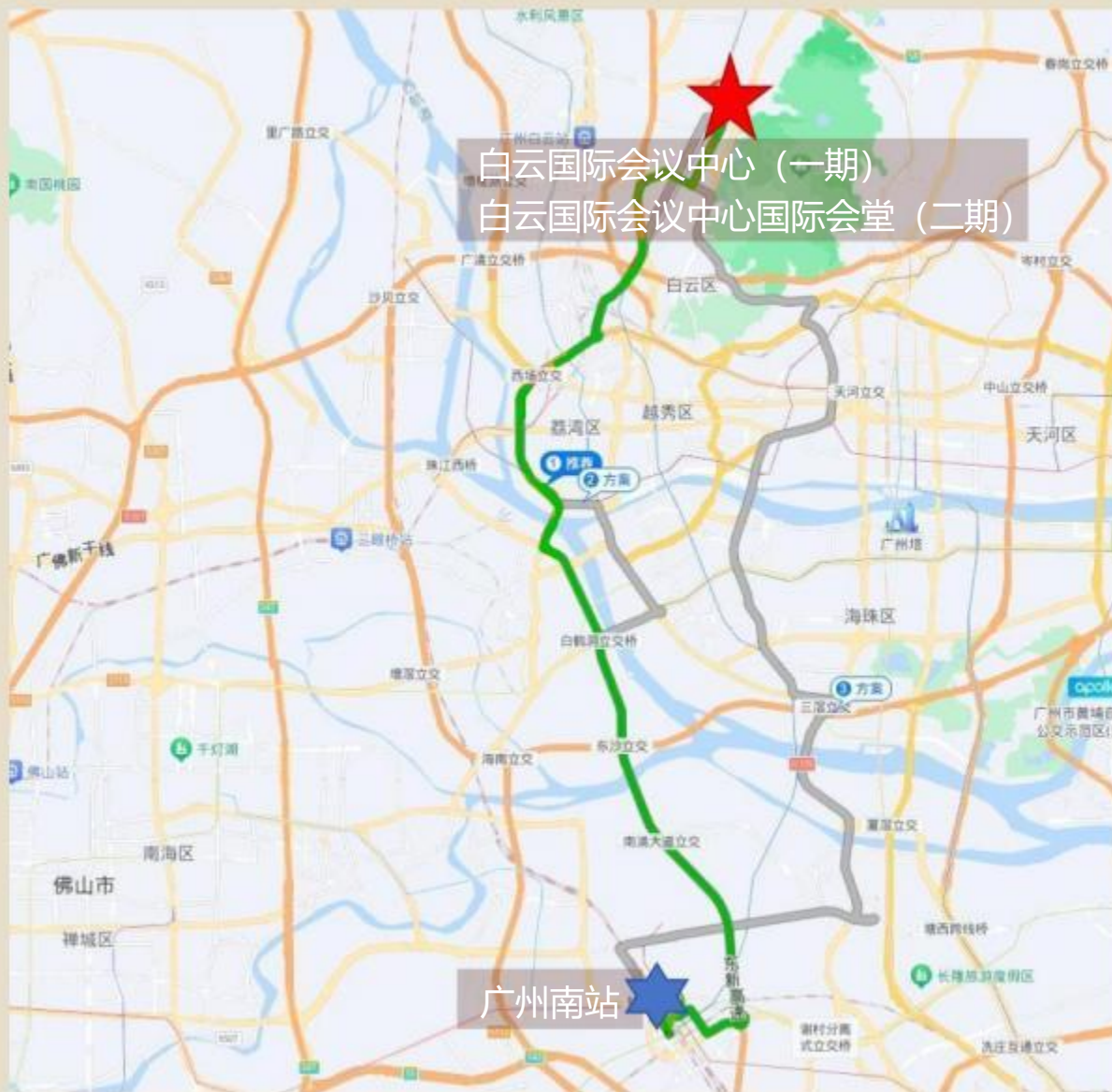
二、交通指引



（一）广州白云国际机场*

1. 地铁：机“场南”站（3号线）至嘉“禾望岗”站，转2号线
 - 2号线白“云文化广场”站B出口，途径8站，步行至白云国际会议中心，全程约45分钟。
 - 2号线萧“岗”站A出口，途径7站，步行至白云国际会议中心国际会堂南+，全程约40分钟。
2. 机场大巴：1号线至旧机场北门或终点站，转乘公交车或打车。
3. 出租车：机场出发，车程约45~90分钟，车费约60元。

二、交通指引



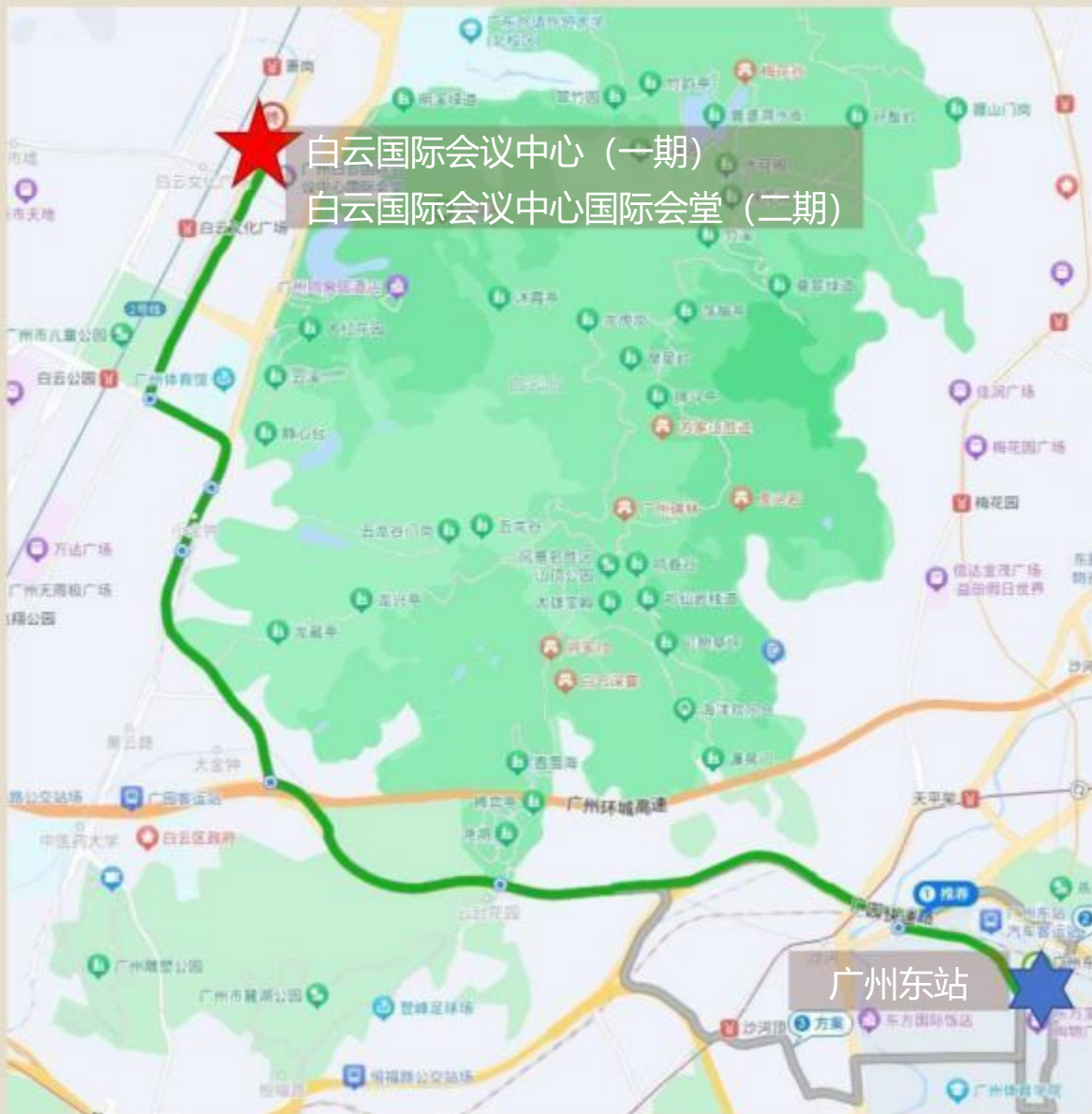
(二) 广州南站*

1. 地铁:

- 广“州南站”站 (2号线) 至白“云文化广场”站B出口, 途径21站, 步行至白云国际会议中心, 全程约48分钟。

- 出租车: 车程约1小时, 车费约90~110元。

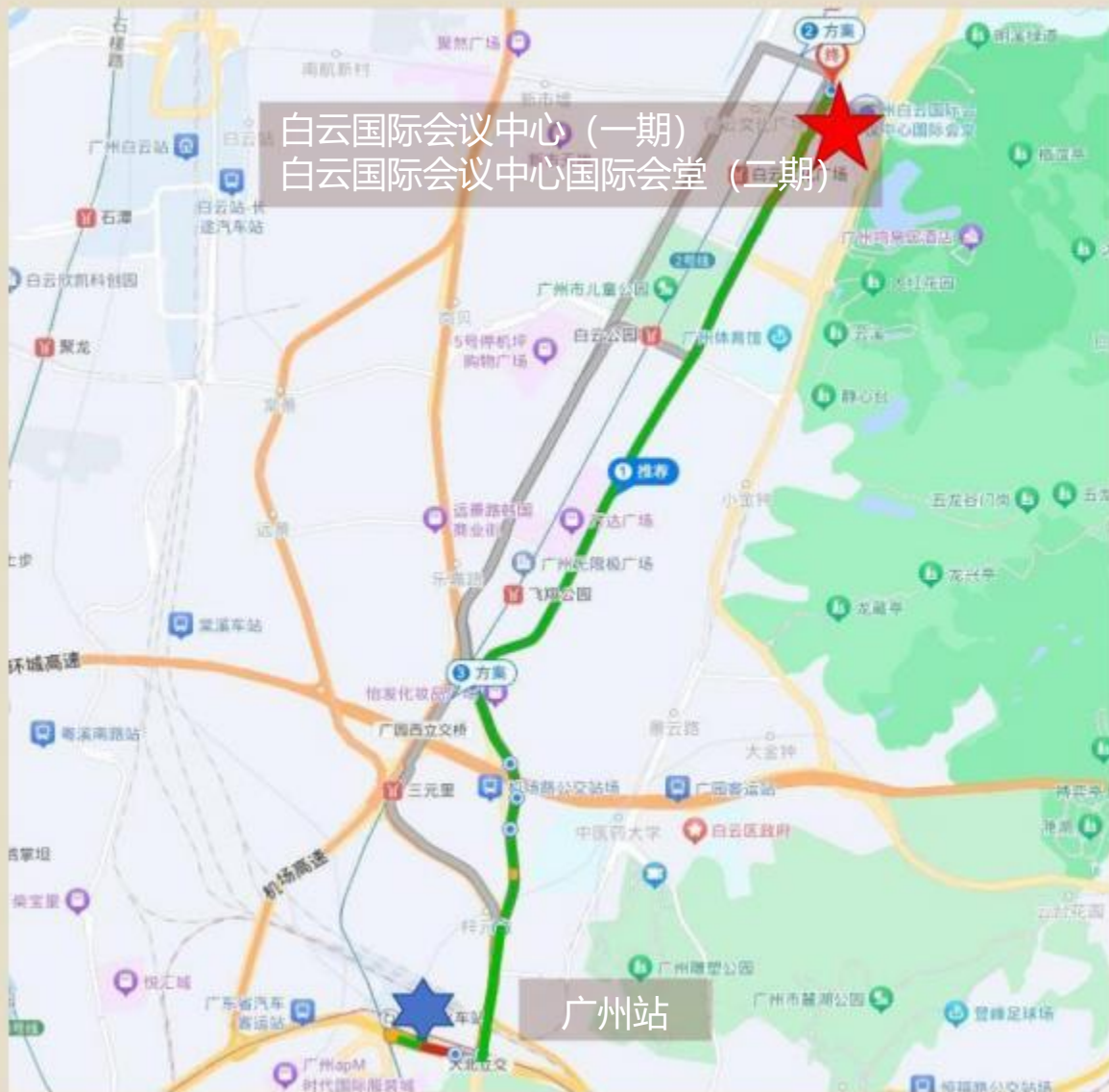
二、交通指引



(,) 广州东站*

1. 地铁：广州东站（1号线）至公“园前”站，转2号线
 • 2号线白“云文化广场”站B出口，途径14站，步行至白云国际会议中心，全程约45分钟。
2. 公交线路：广“州火车东站总站”站乘坐841路，至云“城中一路”站。
3. 出租车：车程约20~30分钟，车费约30~40元。

二、交通指引



(-) 广州站*

1. 地铁:

- 广州站（2号线）至白“云文化广场”站B出口，途径4站，步行至白云国际会议中心，全程约18分钟。

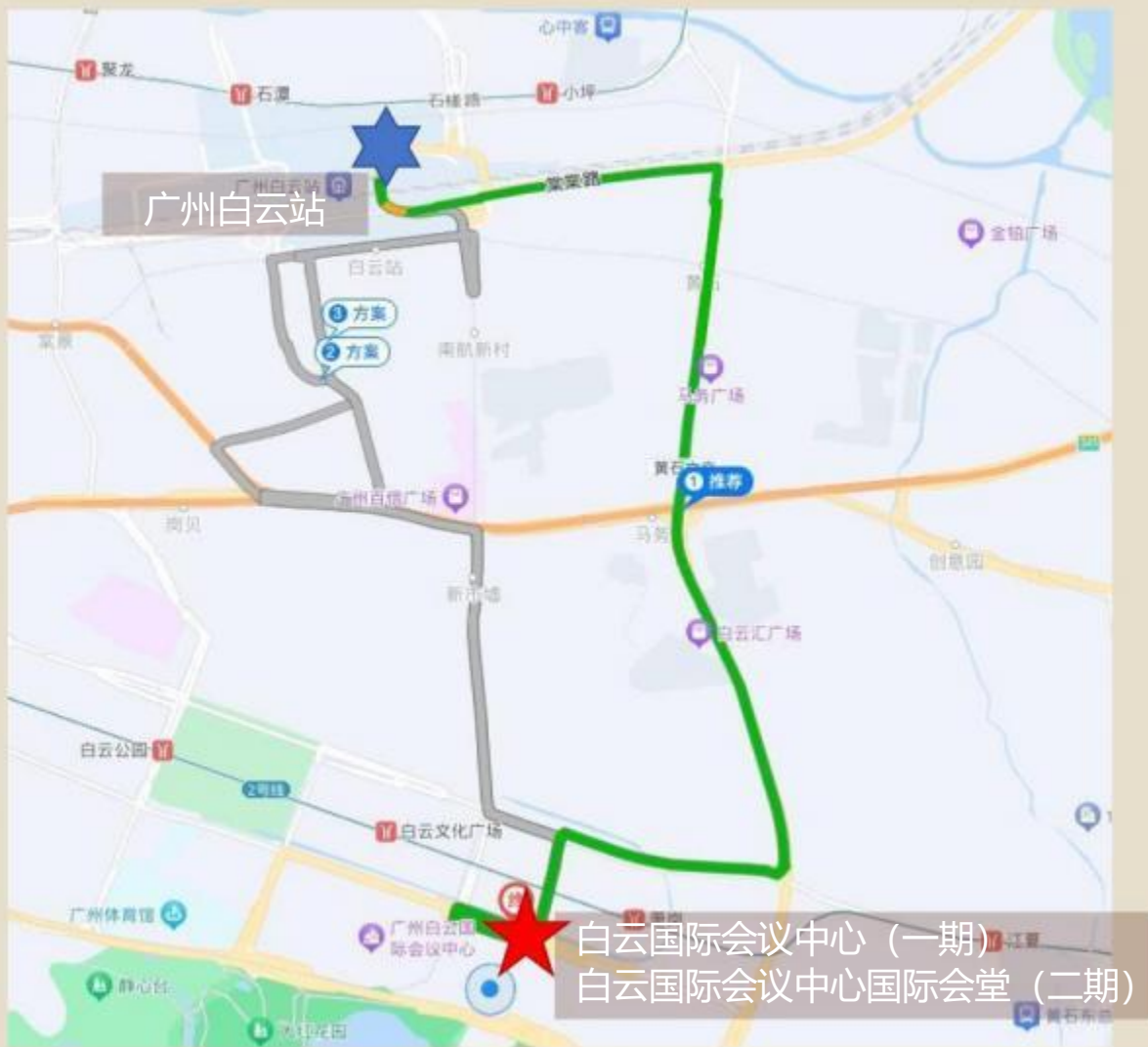
2. 公交线路:

越“秀公园”站乘坐265路，至广“外（白云山西门）”站。

3. 出租车:

车程约20~30分钟，车费约20~30元。

二、交通指引



(.) 广州白云站*

1. 地铁: 石“潭”站 (8号线) 至西“村”站, 转5号线至广“州火车站”站, 转2号线
 - 2号线白“云文化广场”站B出口, 途径10站, 步行至白云国际会议中心, 全程约52分钟。
2. 公交线路: 广“州白云站公交总站”站乘坐421路, 至齐“富路东”站。
3. 出租车: 车程约20~30分钟, 车费约20~30元。

三、交通路线-会议中心

(一) 驾车路线:

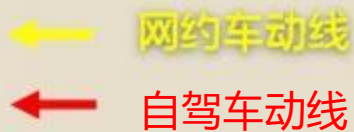
自驾车/网约车导航定位:

1号楼/岭南东方酒店北座

5号楼/岭南东方酒店南座

3号楼 (主要会场入口)

*请参考导航软件最新路线提示行驶



三、交通路线-会议中心

(二) 地铁&行人路线:

白云文化广场B出口→云城北二路→左转进入云城东路→
右转在会议中心西广场进入

*请参考导航软件最新路线提示行走



四、交通路线-国际会堂

(二) 地铁&行人路线:

萧岗地铁站A出口 → 云城北二路 → 右转进入云城东路 → 进入云城东路辅路 → 左转进入齐富路 → 在国际会堂南广场入口进入

*请参考导航软件最新路线提示行走

← 步行动线



六、行车路线-会议中心

(一) 大巴车路线:

大巴车从2号、3号门进入，于西广场上下客，停至大巴车停车场，行车路线如图所示

